

















Ano do último incêndio

- | | | |
|--|--|--|
|  1991 |  1996 |  2001 |
|  1992 |  1997 |  2002 |
|  1993 |  1998 |  2003 |
|  1994 |  1999 |  2004 |
|  1995 |  2000 | |

-  Distrito
 Concelho



Título do mapa:

Áreas ardidas (1991-2004)

Fonte(s):

DGRF (2004d)

IGP (2003)

Escala:

1:2.750.000

Data de elaboração:

Janeiro de 2005



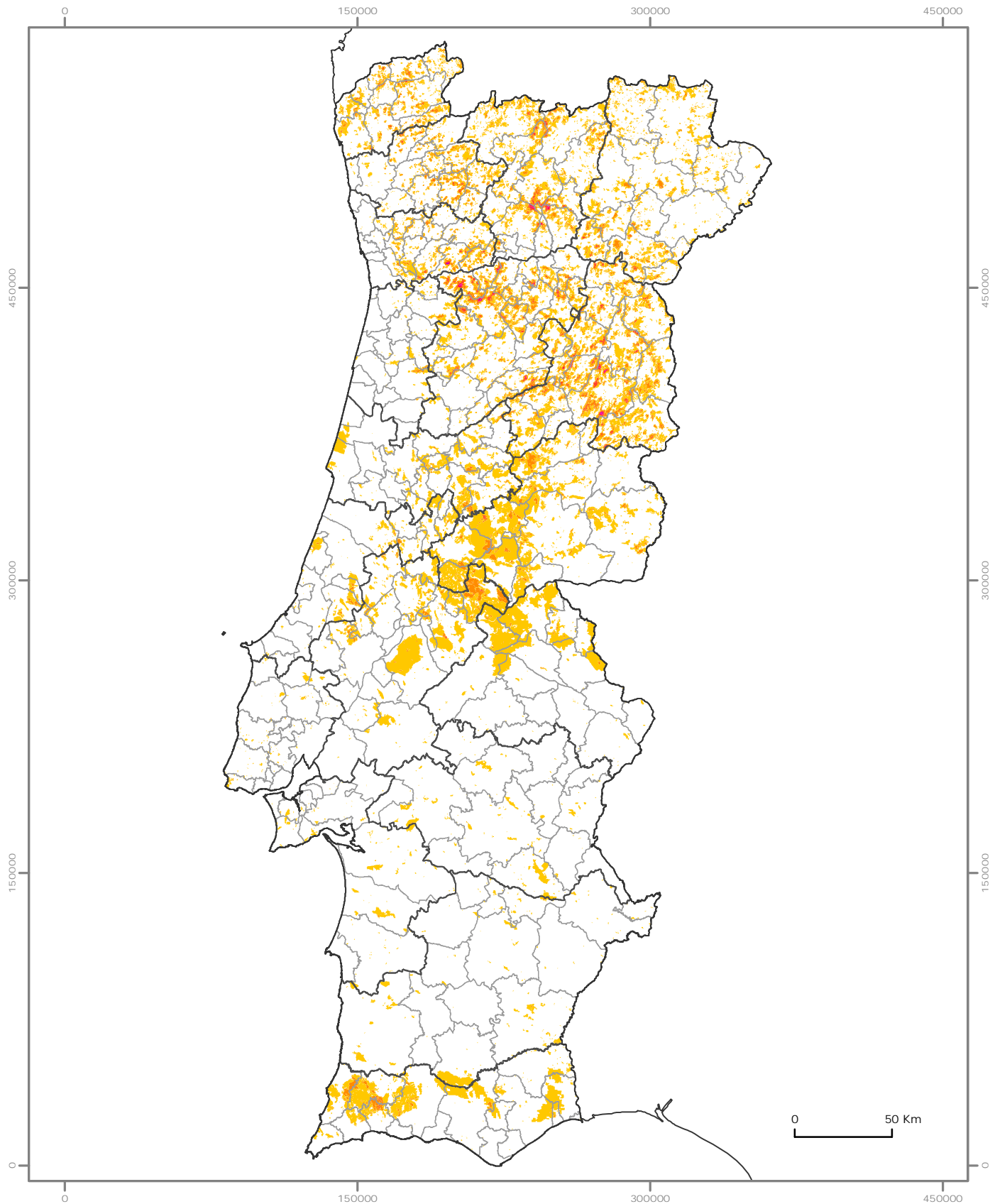
Projeção rectangular de Gauss

Elipsóide de Hayford, Datum Lisboa

Coordenadas Hayford - Gauss, Datum Lisboa (ponto fictício)

N.º do mapa:

1



N.º de incêndios

- 1
- 2
- 3
- 4
- 5
- 6
- 7

Distrito

Concelho



Título do mapa:

Recorrência de incêndios (1991-2004)

Fonte(s):

DGRF (2004d)

IGP (2003)

Escala:

1:2.750.000

Data de elaboração:

Janeiro de 2005



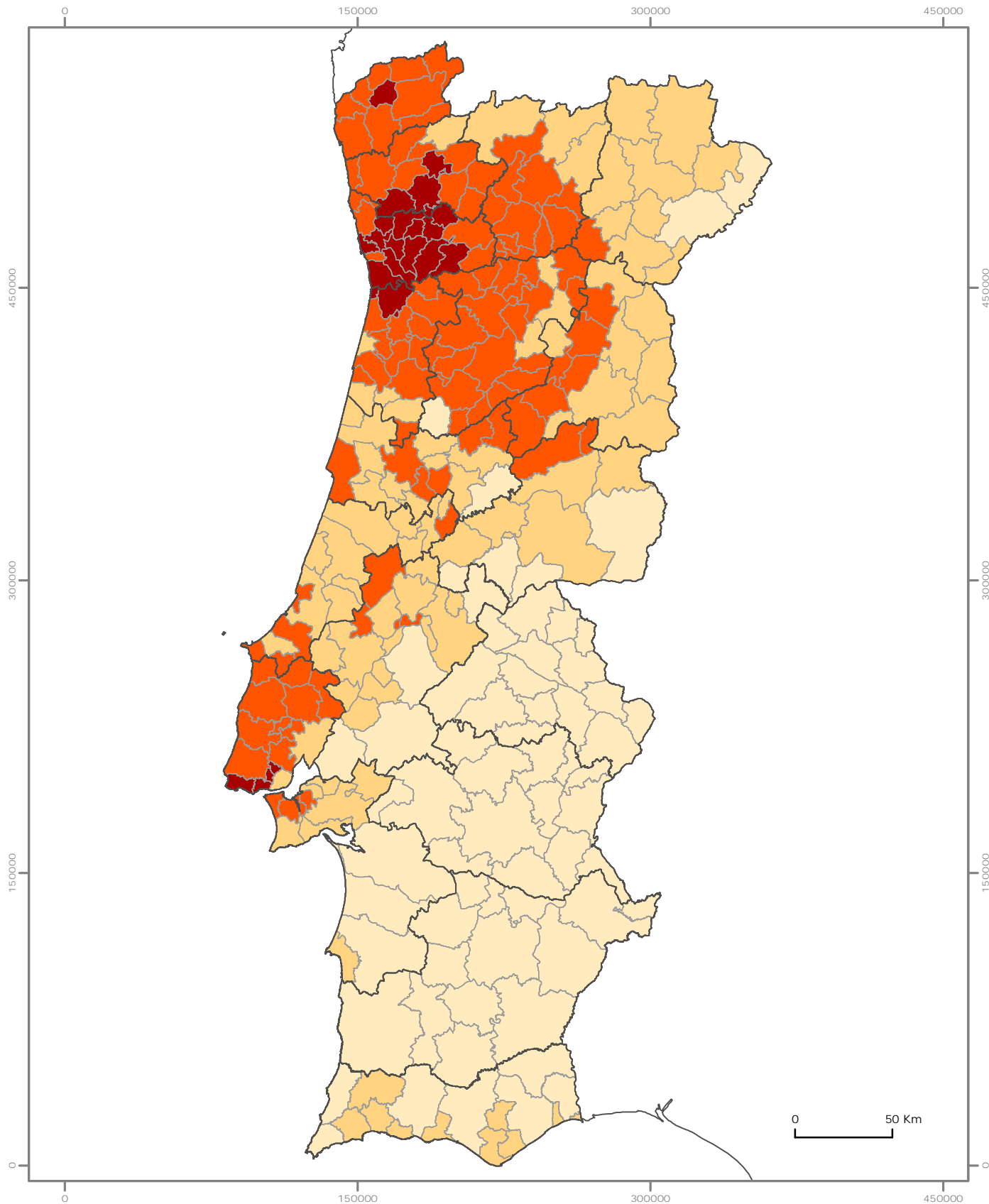
Projeção rectangular de Gauss

Elipsóide de Hayford, Datum Lisboa

Coordenadas Hayford - Gauss, Datum Lisboa (ponto fictício)

N.º do mapa:

2



Ocorrências por área de concelho (n.º/1000 ha)

- 0,0 - 0,5
- 0,6 - 2,0
- 2,1 - 10,0
- 10,1 - 47,7
- Distrito
- Concelho



Título do mapa: **Média anual de ocorrências por área de concelho (1980-2004)**

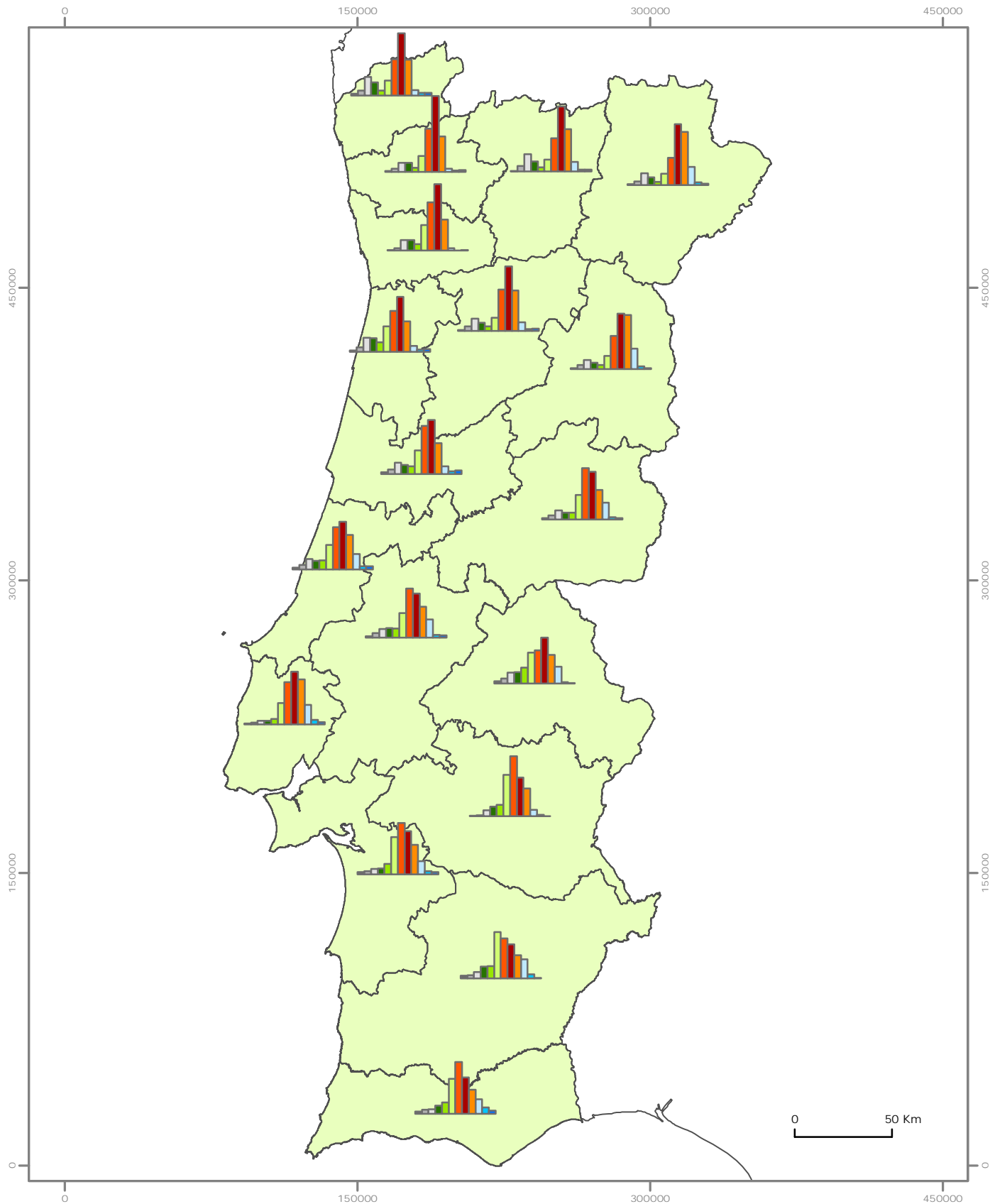
Fonte(s):
DGRF (2004a)
IGP (2003)

Escala:
1:2.750.000
Data de elaboração:
Janeiro de 2005



Projeção rectangular de Gauss
Elipsóide de Hayford, Datum Lisboa
Coordenadas Hayford - Gauss, Datum Lisboa (ponto fictício)

N.º do mapa:
3



% mensal de ocorrências de incêndios

- | | |
|-----------|----------|
| Janeiro | Julho |
| Fevereiro | Agosto |
| Março | Setembro |
| Abril | Outubro |
| Maio | Novembro |
| Junho | Dezembro |
| Distrito | |



Título do mapa: **Ocorrência mensal de Incêndios (1995-2004)**

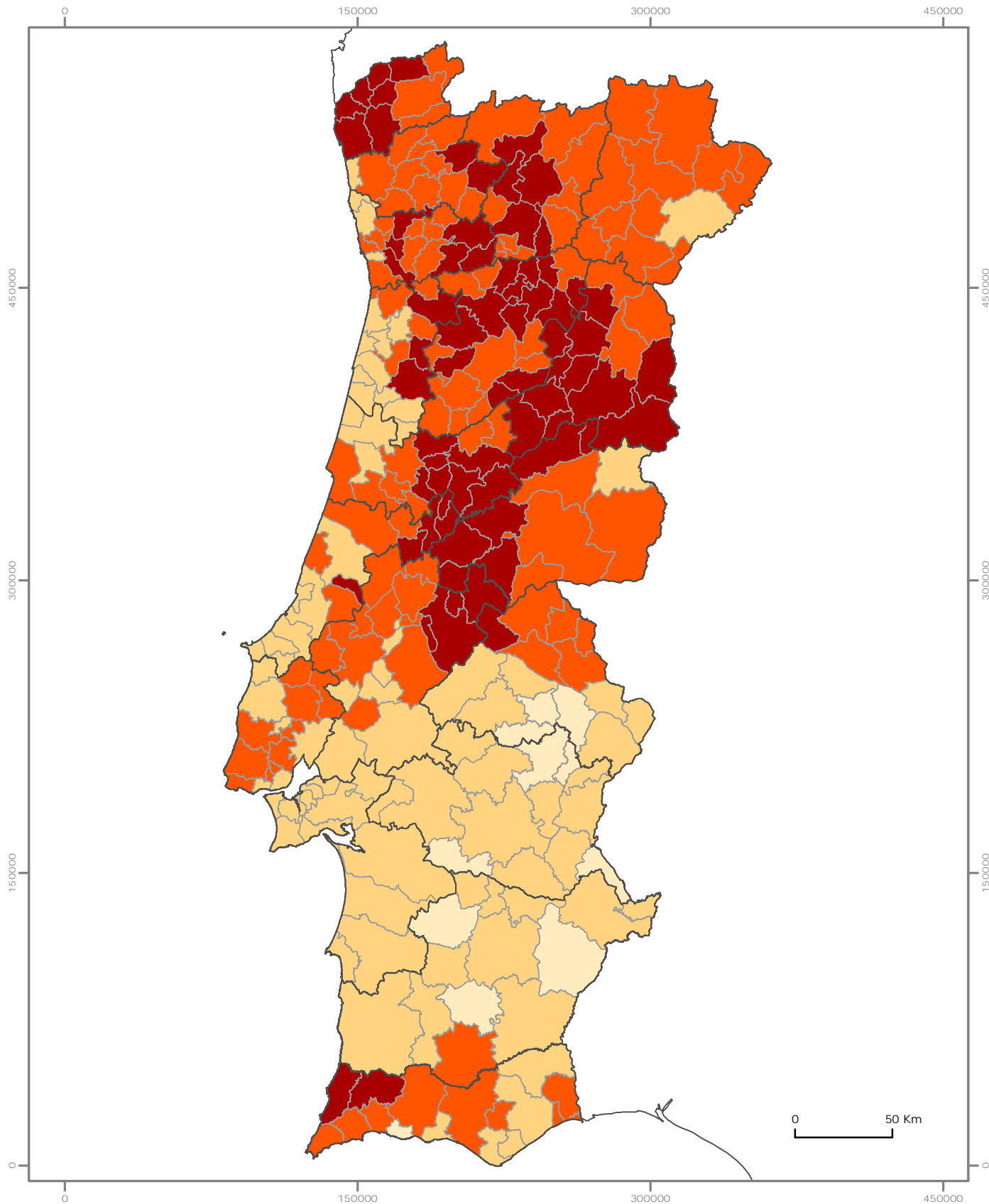
Fonte(s):
DGRF (2004b)
IGP (2003)

Escala:
1:2.750.000
Data de elaboração:
Janeiro de 2005



Projeção rectangular de Gauss
Elipsóide de Hayford, Datum Lisboa
Coordenadas Hayford - Gauss, Datum Lisboa (ponto fictício)

N.º do mapa:
4



Média anual de área ardida por área de concelho (%)

- 0,00 - 0,05
- 0,06 - 0,50
- 0,51 - 2,00
- 2,01 - 6,02

- Distrito
- Concelho



PLANO NACIONAL
Defesa da Floresta
Contra Incêndios

Título do mapa: Média anual de área ardida por
área de concelho (1980-2004)

Fonte(s):
DGRF (2004a)
IGP (2003)

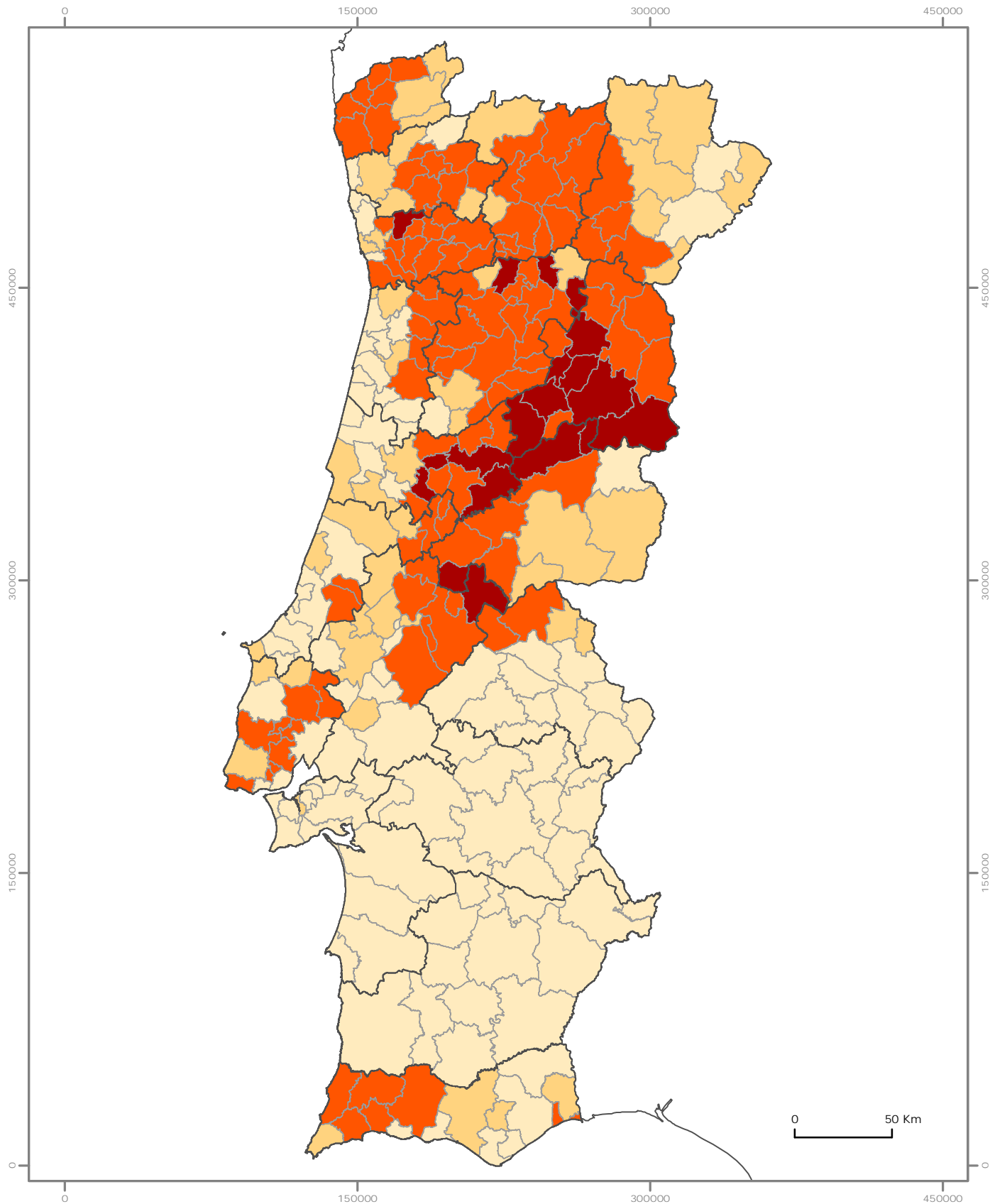
Escala:
1:2.750.000

Data de elaboração:
Janeiro de 2005



Projecção rectangular de Gauss
Elipsóide de Hayford, Datum Lisboa
Coordenadas Hayford - Gauss, Datum Lisboa (ponto fictício)

N.º do mapa:
5



Espaços florestais ardidos anualmente (%)

- 0,0 - 1,0
- 1,1 - 2,0
- 2,1 - 5,0
- 5,1 - 8,8

- Distrito
- Concelho



Título do mapa: **Rácio médio anual de área ardida dos espaços florestais (1980-2004)**

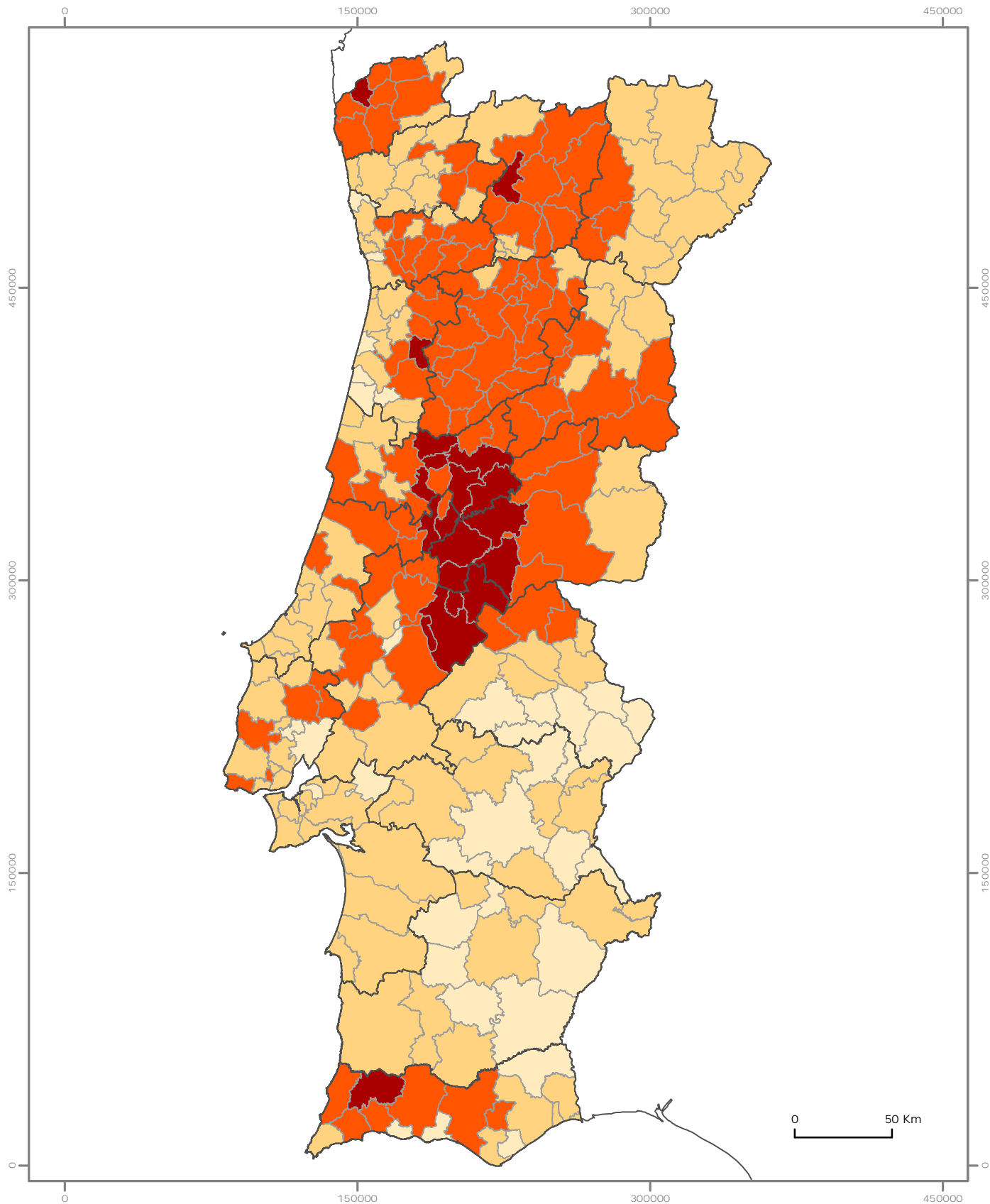
Fonte(s):
DGRF (2004a)
IGP (2003)

Escala:
1:2.750.000
Data de elaboração:
Janeiro de 2005



Projeção rectangular de Gauss
Elipsóide de Hayford, Datum Lisboa
Coordenadas Hayford - Gauss, Datum Lisboa (ponto fictício)

N.º do mapa:
6



Média anual de área ardida de povoações florestais por área de concelho (%)

- 0,00 - 0,05
- 0,06 - 0,50
- 0,51 - 2,00
- 2,01 - 5,69

- Distrito
- Concelho



Plano Nacional
Defesa da Floresta
Contra Incêndios

Título do mapa: Média anual de área ardida de povoações florestais por área de concelho (1980-2004)

Fonte(s):
DGRF (2004a)
IGP (2003)

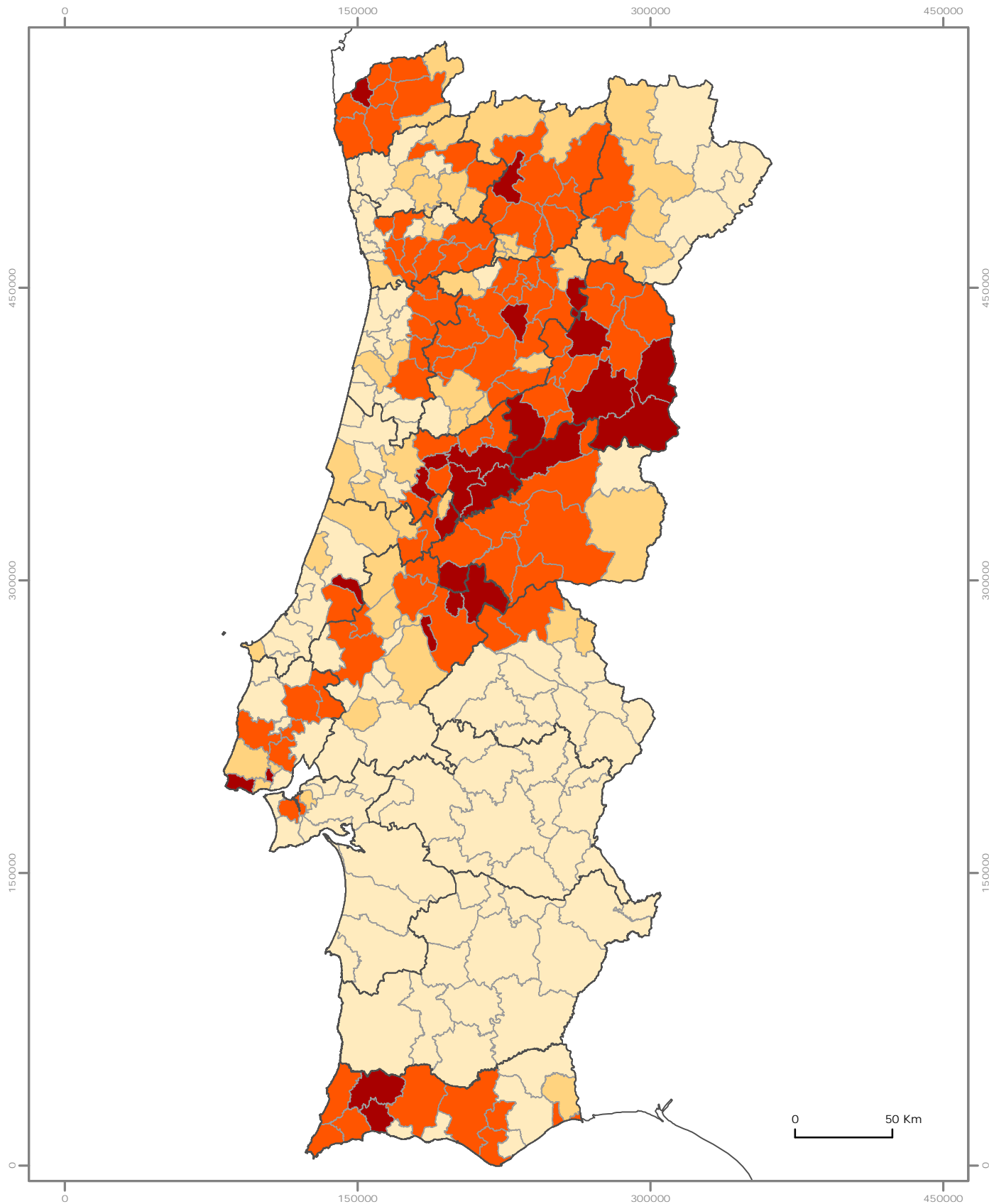
Escala:
1:2.750.000

Data de elaboração:
Janeiro de 2005



Projeção rectangular de Gauss
Elipsóide de Hayford, Datum Lisboa
Coordenadas Hayford - Gauss, Datum Lisboa (ponto fictício)

N.º do mapa:
7



Povoamentos florestais ardidos
anualmente por ocupação florestal (%)

- 0,0 - 1,0
- 1,1 - 2,0
- 2,1 - 5,0
- 5,1 - 20,9

- Distrito
- Concelho



Título do mapa: **Rácio médio anual de área ardida de povoamentos florestais (1980-2004)**

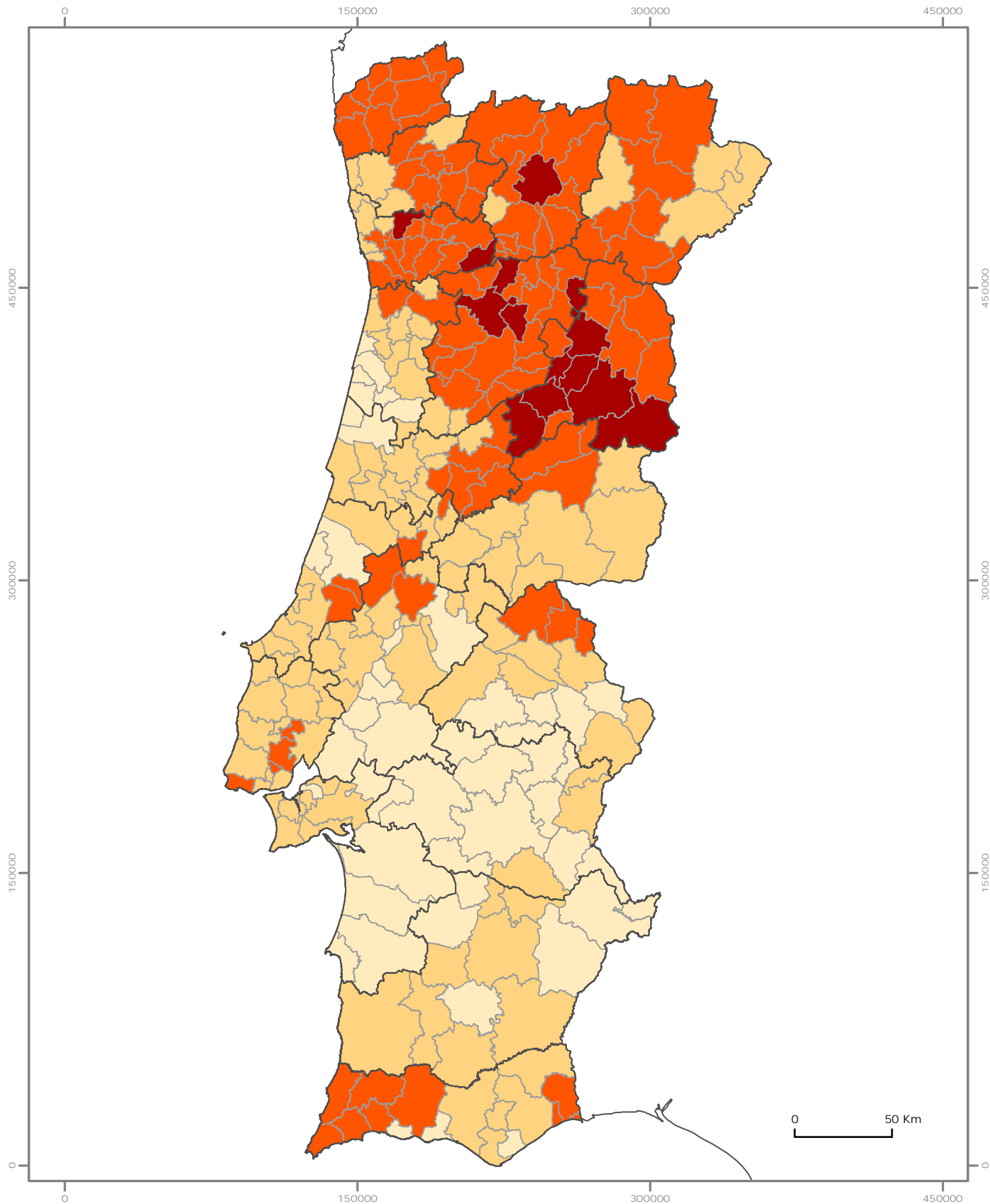
Fonte(s):
DGRF (2004a)
IGP (2003)

Escala:
1:2.750.000
Data de elaboração:
Janeiro de 2005



Projeção rectangular de Gauss
Elipsóide de Hayford, Datum Lisboa
Coordenadas Hayford - Gauss, Datum Lisboa (ponto fictício)

N.º do mapa:
8



Média anual de área ardida de matos por área de concelho (%)

- 0,00 - 0,05
- 0,06 - 0,50
- 0,51 - 2,00
- 2,01 - 4,59

- Distrito
- Concelho



PLANO NACIONAL
Defesa da Floresta
Contra Incêndios

Título do mapa: Média anual de área ardida de matos por área de concelho (1980-2004)

Fonte(s):
DGRF (2004a)
IGP (2003)

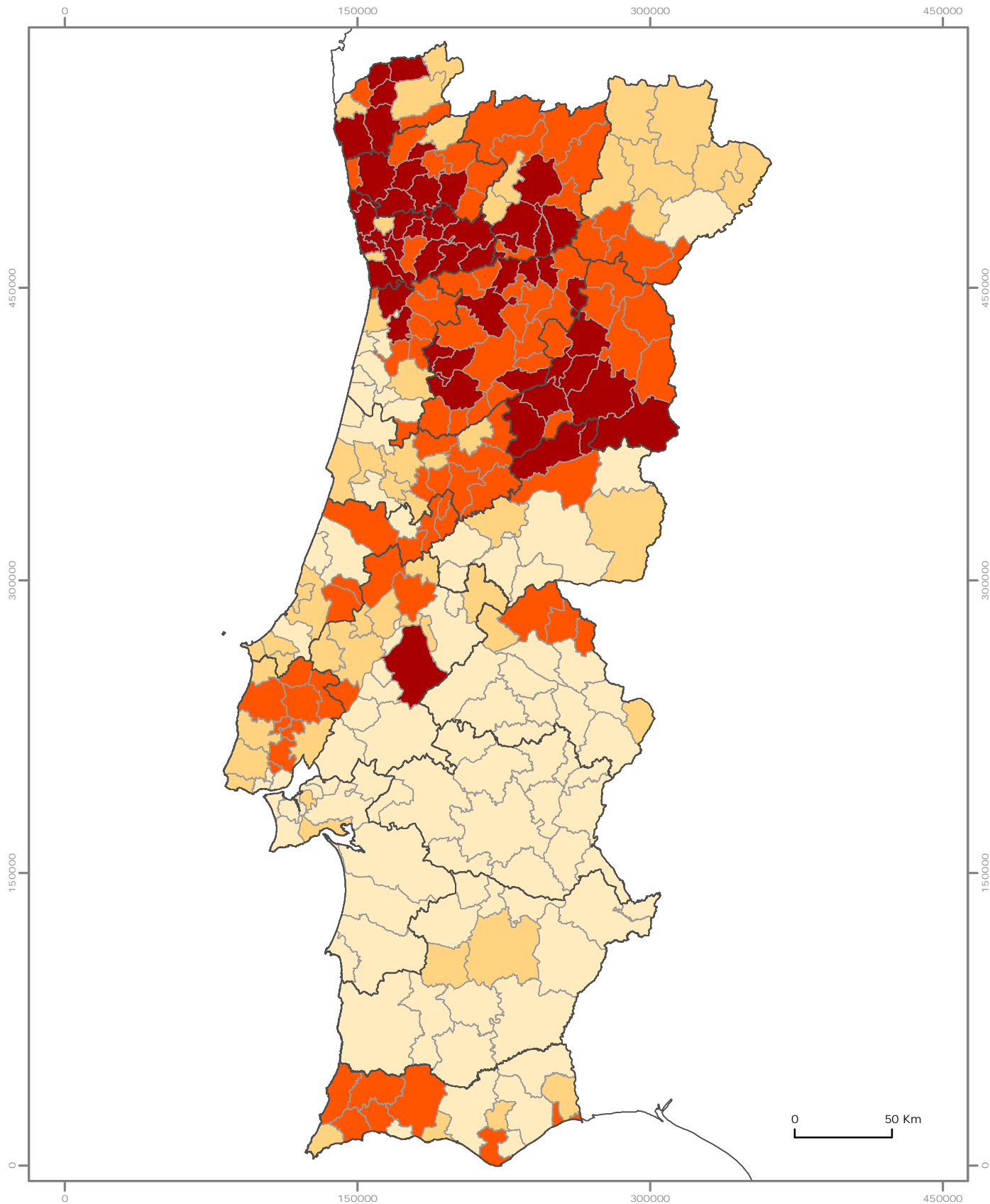
Escala:
1:2.750.000

Data de elaboração:
Janeiro de 2005



Projeção rectangular de Gauss
Elipsóide de Hayford, Datum Lisboa
Coordenadas Hayford - Gauss, Datum Lisboa (ponto fictício)

N.º do mapa:
9



Matos ardidos anualmente por ocupação florestal (%)

- 0,0 - 1,0
- 1,1 - 2,0
- 2,1 - 5,0
- 5,1 - 41,9
- Distrito
- Concelho



Título do mapa: **Rácio médio anual de área ardida de matos (1980-2004)**

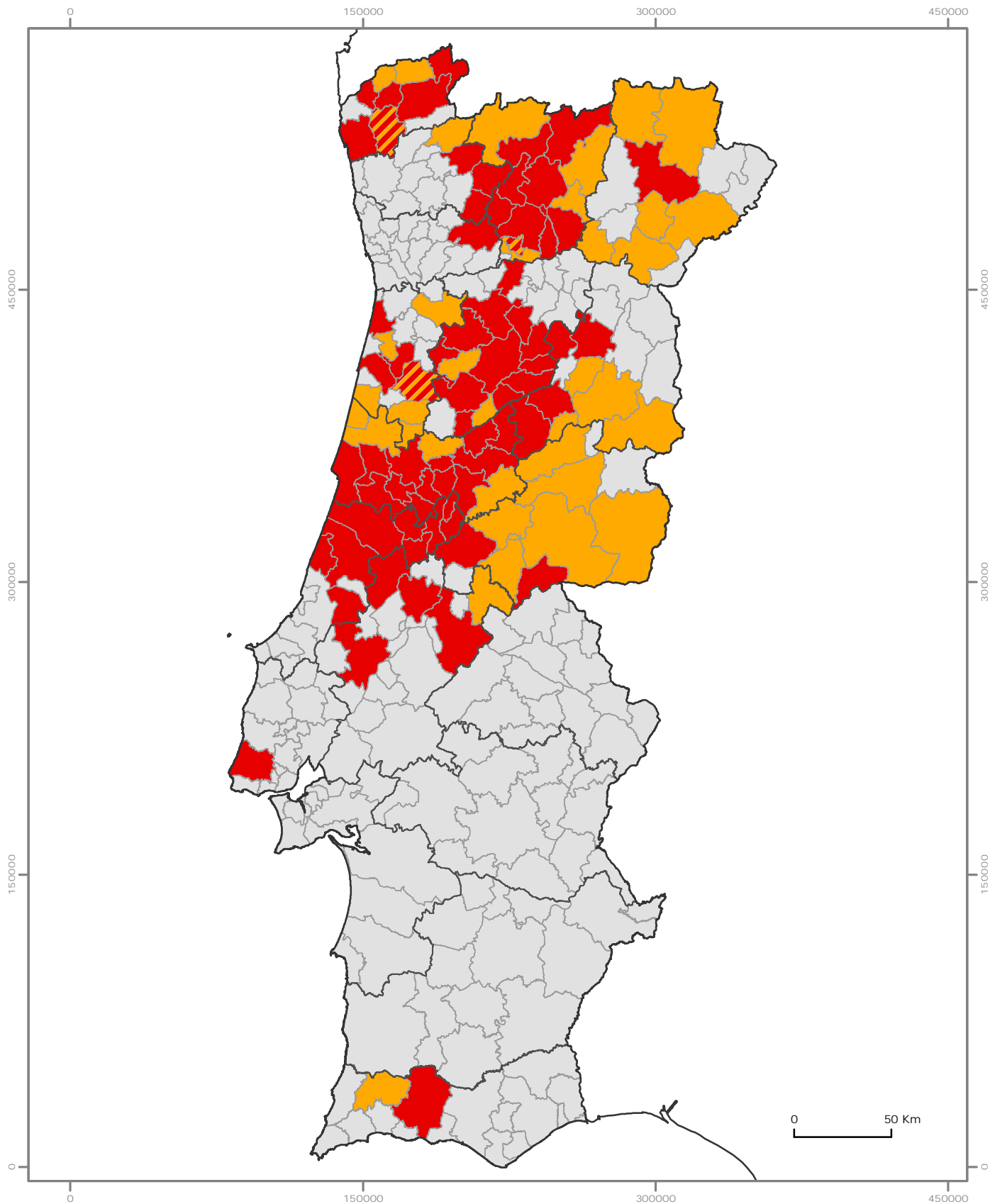
Fonte(s):
DGRF (2004a)
IGP (2003)

Escala:
1:2.750.000
Data de elaboração:
Janeiro de 2005



Projeção rectangular de Gauss
Elipsóide de Hayford, Datum Lisboa
Coordenadas Hayford - Gauss, Datum Lisboa (ponto fictício)

N.º do mapa:
10



Principal causa de ignição

- Intencional
- Negligência
- Negligência e Intencional
- Dados insuficientes (<15 observações)
- Distrito
- Concelho



PLANO NACIONAL
Defesa da Floresta
Contra Incêndios

Título do mapa: Principais causas de ignição de incêndios (1993-2003)

Fonte(s):
DGRF (2004c)
IGP (2003)

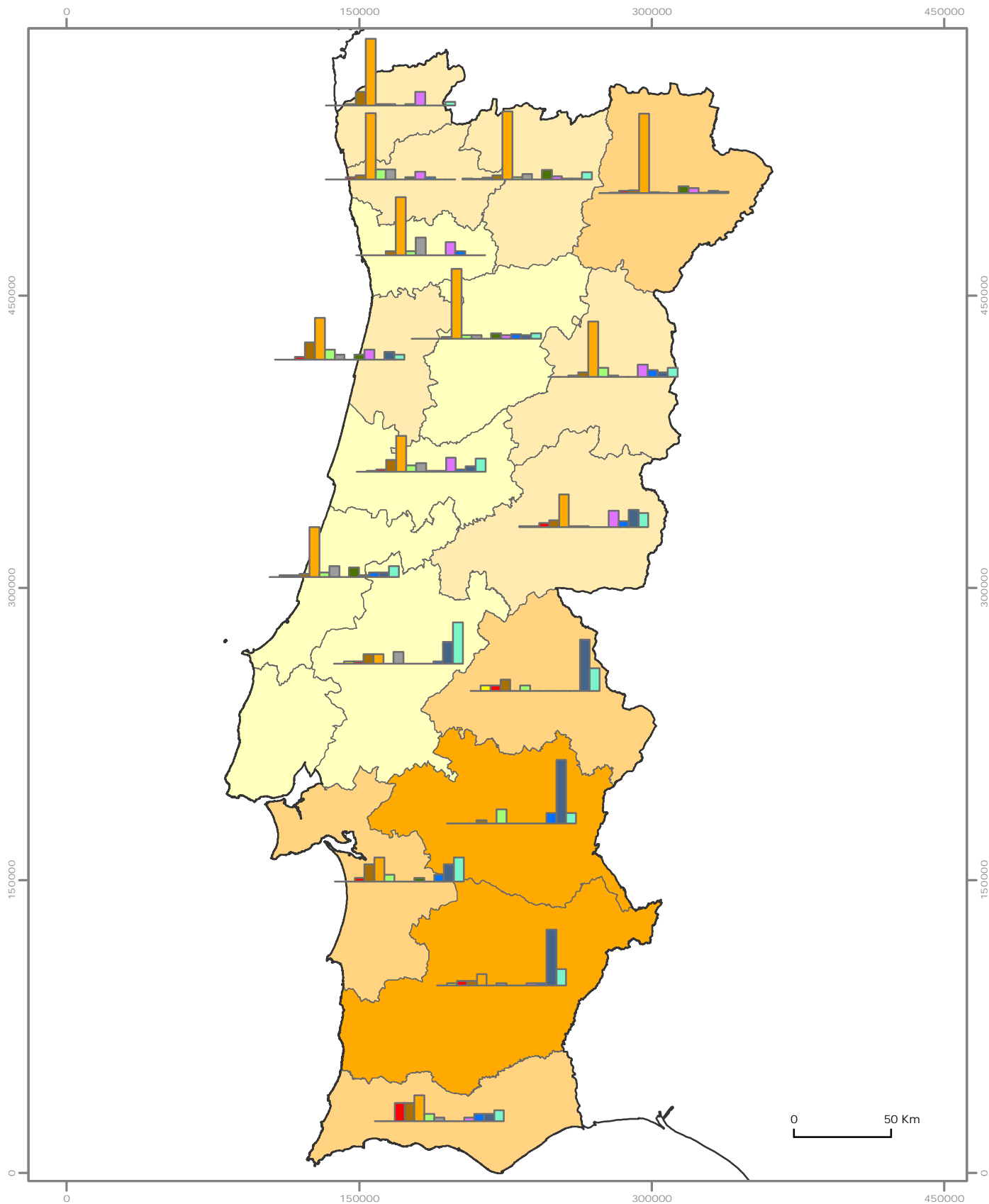
Escala:
1:2.750.000

Data de elaboração:
Janeiro de 2005



Projecção rectangular de Gauss
Elipsóide de Hayford, Datum Lisboa
Coordenadas Hayford - Gauss, Datum Lisboa (ponto fictício)

N.º do mapa:
12



Tipos de causa por negligência

- | | |
|----------------|----------------------------|
| Chaminés | Inimputáveis |
| Apicultura | Outros usos do fogo |
| Fogueiras | Caça e vida selvagem |
| Fumar | Lançamento de foguetes |
| Queimadas | Outras causas acidentais |
| Queima de lixo | Maquinaria e Equipamento |
| | Transportes e comunicações |

Proporção de causas por negligência (%)

- 31 - 40
- 41 - 55
- 56 - 70
- 71 - 85

Distrito



Título do mapa: **Causas por negligência de ignição de incêndios (2001-2003)**

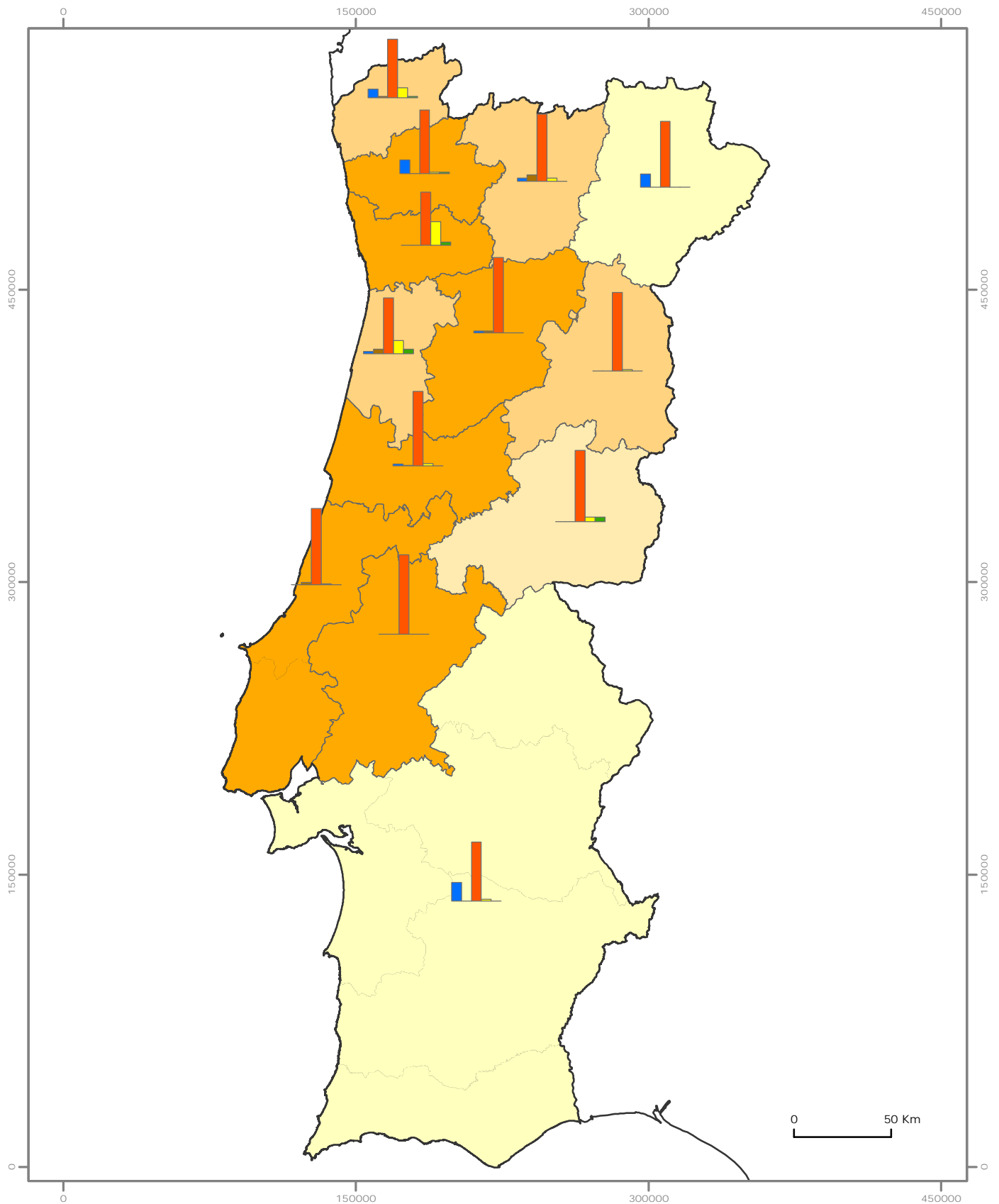
Fonte(s):
DGRF (2004c)
IGP (2003)



Escala:
1:2.750.000
Data de elaboração:
Janeiro de 2005



Projeção rectangular de Gauss
Elipsóide de Hayford, Datum Lisboa
Coordenadas Hayford - Gauss, Datum Lisboa (ponto fictício)

N.º do mapa:
13



<p>Tipos de causas intencionais</p> <ul style="list-style-type: none"> ■ Caça e vida selvagem ■ Uso do solo ■ Imputáveis ■ Inimputáveis ■ Outras causas <p>Proporção de causas intencionais (%)</p> <ul style="list-style-type: none"> 8 - 35 36 - 45 46 - 55 56 - 70 <p> Distrito ou agrupamento de distritos</p>	 <p>PLANO NACIONAL Defesa da Floresta Contra Incêndios</p>	<p>Título do mapa: Causas intencionais de ignição de incêndios (2001-2003)</p>		
	<p>Fonte(s): DGRF (2004c) IGP (2003)</p>	<p>Escala: 1:2.750.000</p>		
	<p>Data de elaboração: Janeiro de 2005</p>			
	<p>Projeção rectangular de Gauss Elipsóide de Hayford, Datum Lisboa Coordenadas Hayford - Gauss, Datum Lisboa (ponto fictício)</p>			<p>N.º do mapa: 14</p>